

# 全旋回起重機船(550t吊) 第八大生 主要諸元

# クレーン性能曲線(550t吊)

## □ 起重機船主要寸法及び性能

長さ	65m
幅	25m
深さ	5m
吃水	軽荷時2.1m 満載時4.25m
積載能力	約3350t
積載面積	775㎡
船首操船ウインチ	油圧ウインチ 5415t×12m/min 2台
	油圧ウインチ 5412t×15m/min 2台
船尾7ノッカーウインチ	油圧ウインチ 5415t×12m/min 2台
	油圧ウインチ 5416t×9m/min 2台
船尾操船ウインチ	油圧ウインチ 5412t×15m/min 2台
船首キャブ	油圧10t×15/min 1台
スラット装置	80/40t×2.4m/min 1300角×28m スラット有効深度 -20.0m

## □ 押船(第八十八たいせい) 主要寸法及び性能

長さ	11.95m
幅	5.80m
深さ	2.08m
主機関	1000ps×2基
速力	約10kn

## □ 起重機型式

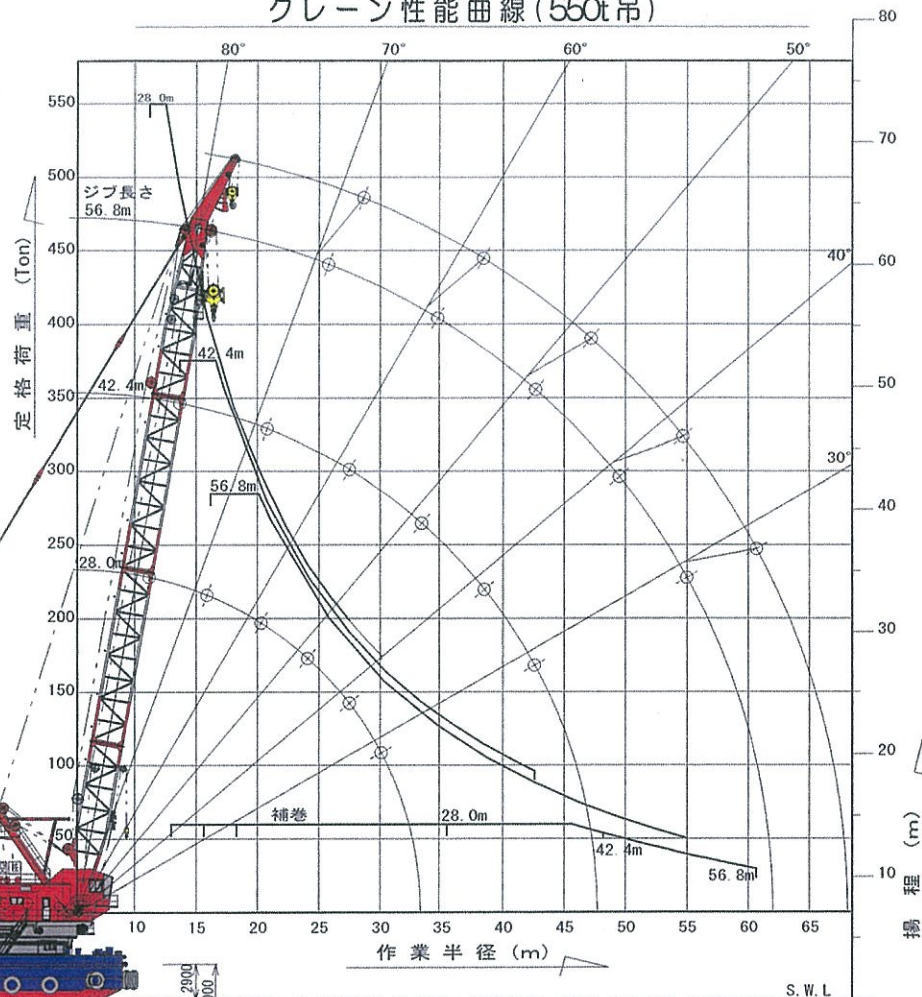
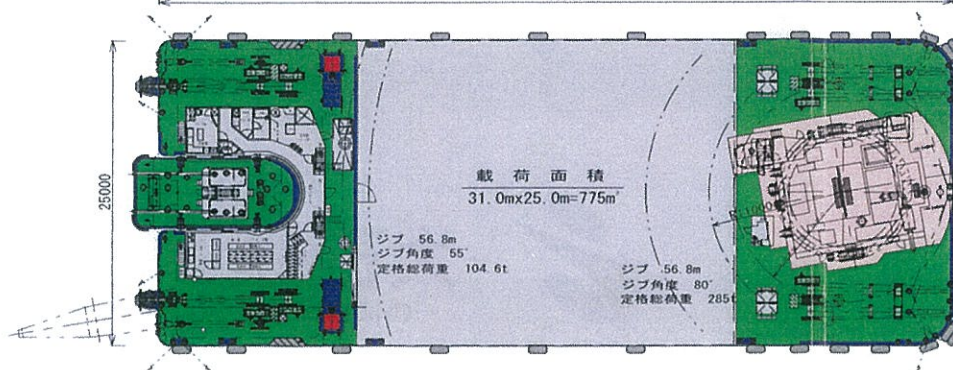
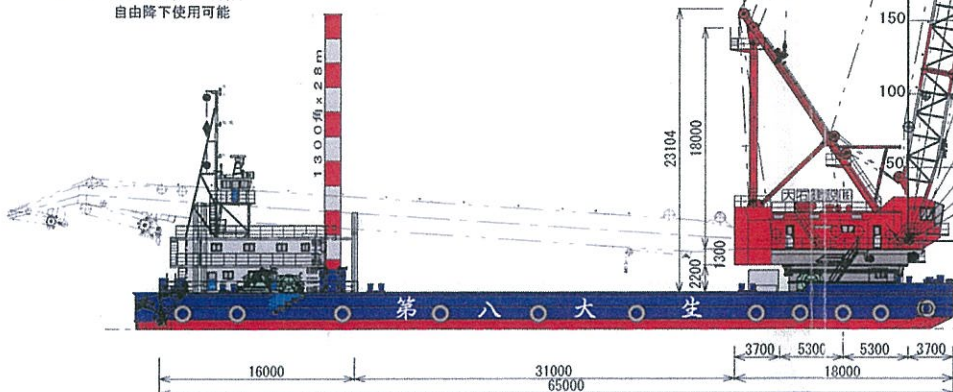
型式	SKK-7000DT-K型
動力源	主巻・補巻・起伏・旋回 ディーゼルエンジン 1104kw(1500ps/1800rpm)
旋回速度	0~1.2rpm
起伏ロープ速度	0~55m/min
起伏ロープ	φ40.0mm8本掛×2
操作方式	空気圧手動方式
巻降制御	トルコンバーカブレイ制御 自由降下使用可能

## □ 起重機能力

主巻			
ジブ長さ	28.0m	42.4m	56.8m
最大定格総荷重	550.0t×12.5m	375.6t×16.6m	285.0t×20.1m
作業半径	30.1~11.2m	42.6~13.7m	55.0~16.2m
巻上速度	0~3.4m/min	0~4.5m/min	0~6.8m/min
巻下速度	0~3.4m/min	0~4.5m/min	0~6.8m/min
巻上用ロープ	φ40.0mm		
使用フック	550.0t	285.0t	
最大揚程	約23.9m	約38.1m	約52.3m

## 補巻

補巻			
ジブ長さ	28.0m+6.0m	42.4m+6.0m	56.8m+6.0m
最大定格総荷重	60.0t×35.7m	60.0t×43.7m	60.0t×43.0m
作業半径	35.7~13.2m	48.2~15.7m	60.7~18.2m
巻上速度	0~7.5m/min		
巻下速度	0~7.5m/min		
巻上用ロープ	φ31.5mm		
使用フック	60.0t		
最大揚程	約29.7m	約43.9m	約57.3m



## □ 主巻補巻定格総荷重表

ジブ長さ	ジブ角度	主巻											
		30°	35°	40°	45°	50°	55°	60°	65°	70°	75°	77.4°	80°
28.0m	主巻	175.0	185.5	198.8	215.5	236.6	263.3	297.9	343.5	405.6	494.1	550.0	
	補巻	30.1	28.9	27.5	25.9	24.1	22.3	20.3	18.1	15.9	13.6	12.5	11.2
42.4m	主巻	35.7	34.3	32.6	30.8	28.7	26.4	24.0	21.5	18.8	16.0	14.7	13.2
	補巻	42.6	40.7	38.5	36.1	33.4	30.5	27.5	24.2	20.8	17.3	16.6	13.7
56.8m	主巻	48.2	46.1	43.7	40.9	37.9	34.7	31.2	27.6	23.7	19.8	18.9	15.7
	補巻	50.1	56.4	64.5	74.7	87.7	104.6	126.9	157.4	200.8	267.1	285.0	
56.8m	主巻	55.0	52.5	49.5	46.2	42.7	38.8	34.7	30.3	25.8	21.1	20.1	16.2
	補巻	29.6	34.1	39.9	47.2	56.5	60.0	60.7	57.9	54.7	51.1	47.2	43.0